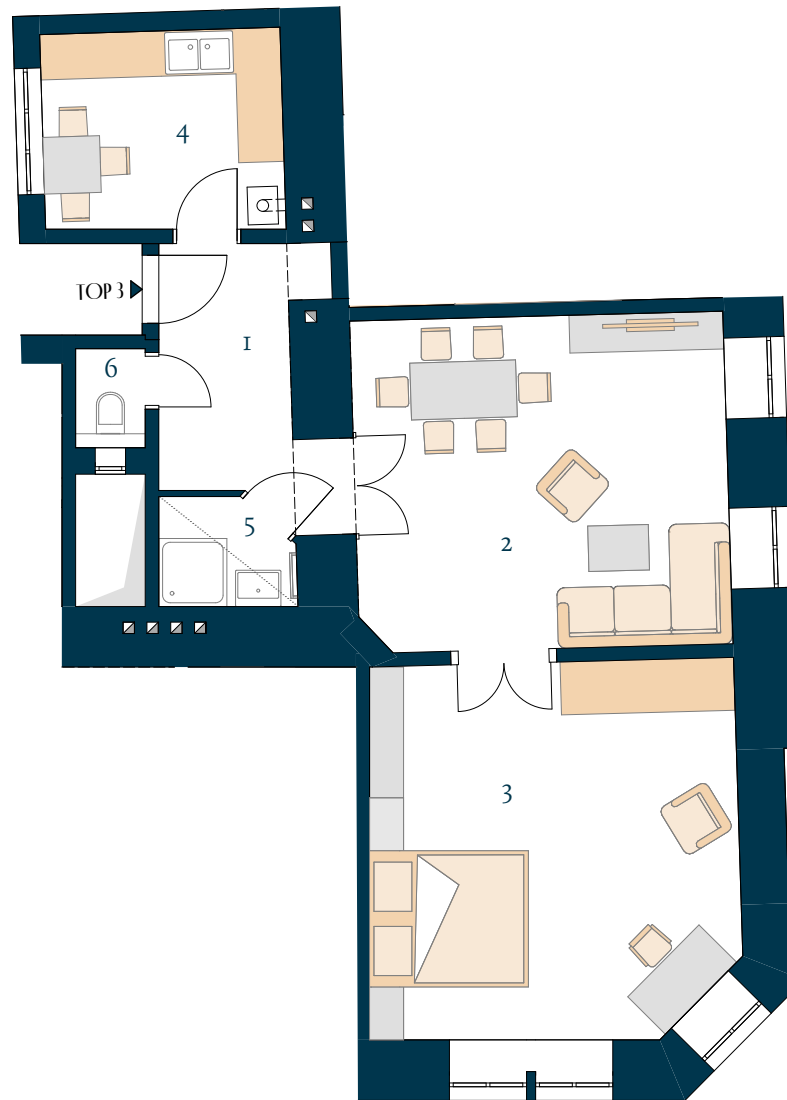


# TOP 3

## HOCHPARTERRE



0 1 2 3 4 5 M



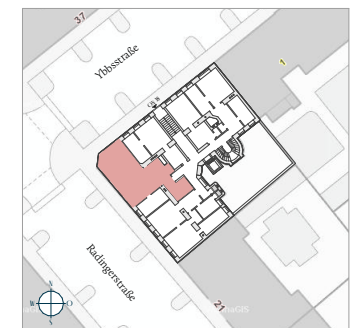
Unverbindliche Grundrissinformation. Für gelieferte Qualitäten ist ausschließlich die Bau- und Ausstattungsbeschreibung verbindlich. Die dargestellte Möblierung - ausgenommen Waschtische, Dusche, Badewanne, WC und Therme - ist nicht Bestandteil des Lieferumfanges und dient nur als Einrichtungsvorschlag. Alle Quadratmeter sind nach Rohbaumaßen berechnet und berücksichtigen keine Wandbeläge wie z.B. Fliesen. Änderungen in der Ausführung vorbehalten! Toleranzen bis zu 3% der Gesamtfläche sind möglich.



Ybbsstraße 38  
*contemporary living*

Wohnfläche 63,09 m<sup>2</sup>

1	Vorraum	5,88 m <sup>2</sup>
2	Zimmer	21,61 m <sup>2</sup>
3	Zimmer	23,81 m <sup>2</sup>
4	Küche	8,34 m <sup>2</sup>
5	Bad	2,42 m <sup>2</sup>
6	WC	1,03 m <sup>2</sup>



YS38 Vermietung GmbH  
Lampgasse 9/11, 1020 Wien