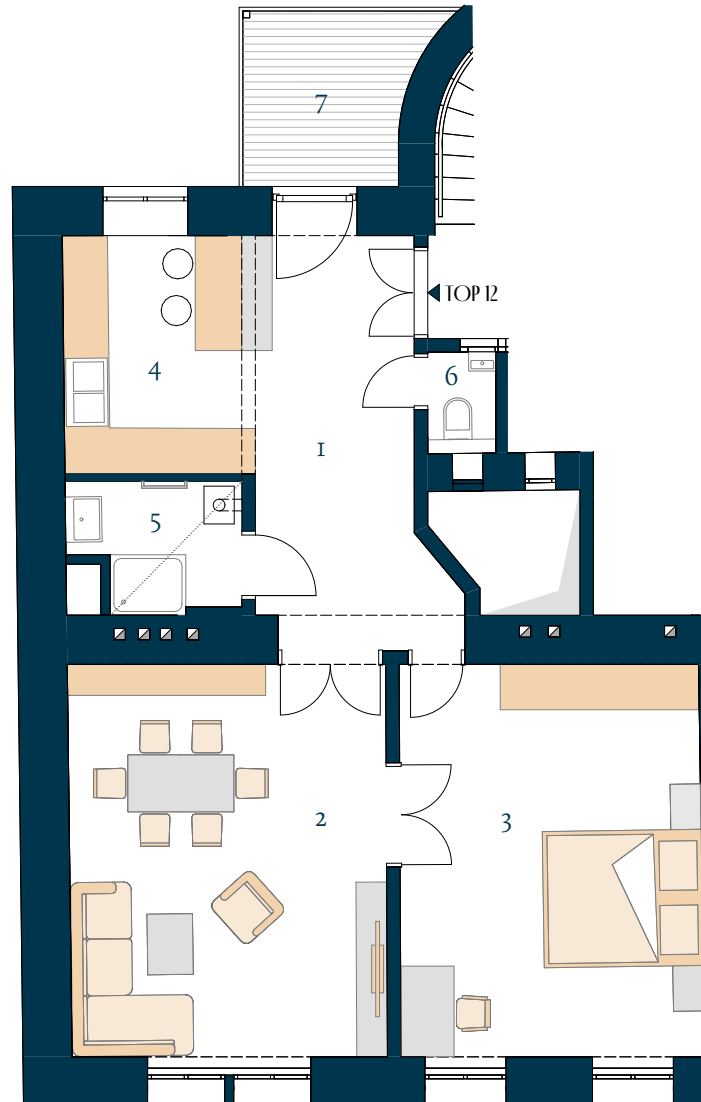


# TOP 12

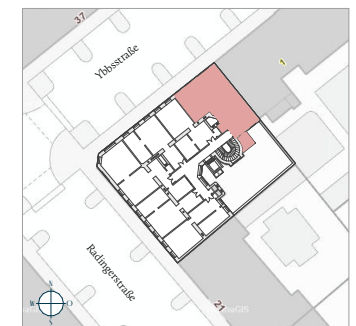
1. OBERGESCHOß



Ybbsstraße 38  
*contemporary living*

Wohnfläche 67,20 m<sup>2</sup>

1	Vorraum	12,16 m <sup>2</sup>
2	Zimmer	21,74 m <sup>2</sup>
3	Zimmer	20,69 m <sup>2</sup>
4	Küche	7,92 m <sup>2</sup>
5	Bad	3,67 m <sup>2</sup>
6	WC	1,02 m <sup>2</sup>
7	Balkon	5,20 m <sup>2</sup>



0 1 2 3 4 5 M



Unverbindliche Grundrissinformation. Für gelieferte Qualitäten ist ausschließlich die Bau- und Ausstattungsbeschreibung verbindlich. Die dargestellte Möblierung - ausgenommen Waschtische, Dusche, Badewanne, WC und Therme - ist nicht Bestandteil des Lieferumfanges und dient nur als Einrichtungsvorschlag. Alle Quadratmeter sind nach Rohbaumaßen berechnet und berücksichtigen keine Wandbeläge wie z.B. Fliesen. Änderungen in der Ausführung vorbehalten! Toleranzen bis zu 3% der Gesamtfläche sind möglich.

YS38 Vermietung GmbH  
Lampigasse 9/11, 1020 Wien